

見積参考資料

工事名 R1波耕 中山間 那賀 用水施設工 事

◇経費情報◇

工種区分	その他土木工事(1)
単価地区	那賀1
施行地域区分	一般交通の影響無し
前金支出割合	35%を超え 40%以下の場合
契約保証	金銭的保証を必要とする場合

注意

◎「見積参考資料」は入札参加者の迅速で適正な工事費の見積りのための一資料であり、請負契約を拘束するものではない。

◎本資料内「SP コンクリート」における、「8)コンクリート規格」の「W/C」については、以下のように読み替えるものとする。

・W/C65% → W/C60%

・W/C60% → W/C55%

◎当資料内において「平成31年5月」以降で表記するものは、新元号(令和)の当該月に読み替えるものとする。

事業名	中山間地域農村活性化総合整備事業 那賀 地区
工事名	R 1 波耕 中山間 那賀 用水施設工事

項目名	内容
事業主体名	南部総合県民局農林水産部 (美波)
事業名	中山間地域農村活性化総合整備事業
地区名	那賀 地区
工事名	R 1 波耕 中山間 那賀 用水施設工事
施工場所	那賀郡那賀町中山
工事番号	
工事区分	
積算区分	当初積算
地域区分	徳島県
地区区分	那賀 1
工期	
積算体系年月	平成 3 1 年 7 月
単価期適用年月	平成 3 1 年 7 月 - A
歩掛期適用年番号	
電力会社名	

事業名	中山間地域農村活性化総合整備事業 那賀 地区
工事名	R 1 波耕 中山間 那賀 用水施設工事

項目名	内容
工事名	
工事区分	
積算区分	
積算体系区分	【一般土木工事】
工種区分	その他土木工事(1)
工種体系区分	
工事工種体系年番号	
契約保証費	
前払金支出割合	35%を超え40%以下
電力区分	低圧・業者持・1年未満
施工地域区分	補正なし
週休2日補正	補正なし
熱中症対策補正(現場管理費)	0.00%

事業名	中山間地域農村活性化総合整備事業 那賀 地区
工事名	R 1 波耕 中山間 那賀 用水施設工事

項目名	数量	単位	金額	備考
1 工事価格				
2 ・工事原価				
3 純工事費				
4 ・ ・直接工事費				
5 ・ ・ ・直接工事費 (仮設工を除く)	1.000	式		
6 ・ ・ ・直接工事費 (仮設工)	1.000	式		
7 ・ ・間接工事費				
8 ・ ・ ・共通仮設費				
9 ・ ・ ・ ・運搬費～営繕費等				
10 ・ ・ ・現場管理費				
11 ・一般管理費等				

事業名	中山間地域農村活性化総合整備事業 那賀 地区
工事名	R 1 波耕 中山間 那賀 用水施設工事

工 種 名 称	数 量	単 位	金 額	備 考
直接工事費（仮設工を除く）内訳				
直接工事費（仮設工を除く）	1.000	式		
・土工	1.000	式		
・ ・土工	1.000	式		
・取壊し工	1.000	式		
・ ・構造物取壊し工	1.000	式		
・床固落差工	1.000	式		
・ ・床固落差工	1.000	式		
・護岸工	1.000	式		
・ ・護岸工	1.000	式		

事業名	中山間地域農村活性化総合整備事業 那賀 地区		
工事名	R 1 波耕 中山間 那賀 用水施設工事		

名称(規格)	数量	単位	単価	金額	備考
直接工事費 (仮設工を除く)					
・土工	1.000	式			
・ ・ 土工	1.000	式			
盛土工	1.000	式			単A B単 1号
掘削工	1.000	式			単A B単 2号
作業土工(床固工)	1.000	式			単A B単 3号
作業土工(護岸工)	1.000	式			単A B単 4号
残土処理工	1.000	式			単A B単 5号
合 計					
・取壊し工	1.000	式			
・ ・ 構造物取壊し工	1.000	式			
構造物取壊し工	1.000	式			単A B単 6号
合 計					
・床固落差工	1.000	式			
・ ・ 床固落差工	1.000	式			
床固落差工	1.000	式			単A B単 7号

事業名	中山間地域農村活性化総合整備事業 那賀 地区
工事名	R 1 波耕 中山間 那賀 用水施設工事

コード	名称(規格)	数量	単位	単価	金額	備考
	*** B単- 1号 ***					
	盛土工		式		1.000	式 当たり算出
	SP 路体(築堤)盛土・埋戻 2.5m以上4.0m未満,無し,	9.000	m3			S単 25号
	合計					
	単価					
	*** B単- 2号 ***					
	掘削工		式		1.000	式 当たり算出
	SP 掘削 土砂,片切掘削,-,-,-,-,-	24.000	m3			S単 20号
	SP 掘削 軟岩,片切掘削,-,-,-,-,無し,無し	7.000	m3			S単 21号
	合計					
	単価					
	*** B単- 3号 ***					
	作業土工(床固工)		式		1.000	式 当たり算出
	SP 床掘り 土砂,標準,無し,無し	12.000	m3			S単 22号
	床掘(軟岩) 無筋,制約無,機械,昼間,する,4週6休未満	14.000	m3			S単 8号
	人力土工(盛土・埋戻) 粘性土・礫質土,埋戻,まき出し,振動コンパクタ(I)	7.000	m3			S単 1号

事業名	中山間地域農村活性化総合整備事業 那賀 地区
工事名	R 1 波耕 中山間 那賀 用水施設工事

コード	名称(規格)	数量	単位	単価	金額	備考
	合計					
	単価					
	*** B単- 4号 ***					
	作業土工(護岸工)		式		1.000 式	当たり算出
	SP 床掘り 土砂,標準,無し,無し	2.000	m3			S単 22号
	床堀(軟岩) 無筋,制約無,機械,昼間,する,4週6休未満	7.000	m3			S単 8号
	人力土工(盛土・埋戻) 粘性土・礫質土,埋戻,まき出し,振動コンパクタ(I)	2.000	m3			S単 1号
	合計					
	単価					
	*** B単- 5号 ***					
	残土処理工		式		1.000 式	当たり算出
	SP 土砂等運搬 標準,バックホ山積0.8m3(平積0.6m3),土砂(岩塊・玉石混り土含む),無し,49.5km	20.000	m3			S単 23号
	以下					
	処分費(土砂)	20.000	m3			S単 4号
	SP 土砂等運搬 標準,バックホ山積0.8m3(平積0.6m3),軟岩,無し,49.5km以下	28.000	m3			S単 24号
	処分費(軟岩)	28.000	m3			S単 5号

事業名	中山間地域農村活性化総合整備事業 那賀 地区
工事名	R 1 波耕 中山間 那賀 用水施設工事

コード	名称(規格)	数量	単位	単価	金額	備考
	合計					
	単価					
	*** B単- 6号 ***					
	構造物取壊し工		式		1.000 式	当たり算出
	【構造物取壊し】 無筋, 制約無, 機械, 昼間, する, 4 週 6 休未満	0.300	m3			S 単 9号
	SP 殻運搬 コンクリート構造物とりこわし, 機械積込, 無し, 11.5km以下,	0.300	m3			S 単 26号
	処分費(コンクリート殻)	0.300	m3			S 単 6号
	合計					
	単価					
	*** B単- 7号 ***					
	床固落差工		式		1.000 式	当たり算出
	SP コンクリート 無筋・鉄筋構造物, 人力打設, -, 一般養生, -, 無し, -, 18-8-40(普通) W/C65%,	16.000	m3			S 単 29号
	SP 型枠 一般型枠, 鉄筋・無筋構造物	34.900	m ²			S 単 32号
	埋戻コンクリート 無筋・鉄筋構造物, 人力打設, -, 一般養生, -, 無し, -, 18-8-40(普通) W/C65%,	5.800	m3			S 単 30号
	足場工 なし, 単管傾斜,	14.900	掛m ²			S 単 15号
	足場工 なし, 手摺先行型枠組,	14.300	掛m ²			S 単 16号

事業名	中山間地域農村活性化総合整備事業 那賀 地区
工事名	R 1 波耕 中山間 那賀 用水施設工事

コード	名称(規格)	数量	単位	単価	金額	備考
	合計					
	単価					
	*** B単- 8号 ***					
	ブロック積工		式		1.000	式 当たり算出
	SP コンクリートブロック積 不要,-,	52.400	m ²			S単 27号
	裏込工(ブロック積・ブロック張) 再生クラッシュラン(RC-40),ブロック積み,なし	12.000	m ³			S単 2号
	硬質ポリ塩化ビニル管 一般管VP 径65 長4.0m	1.700	本			
	SP 吸出し防止材(全面)設置 吸出し防止材(全面)設置	1.600	m ²			S単 28号
	SP 目地板 目地板(瀝青質板)t=10mm	1.400	m ²			S単 34号
	合計					
	単価					
	*** B単- 9号 ***					
	天端コンクリート		式		1.000	式 当たり算出
	SP コンクリート 小型構造物,人力打設,-,一般養生,-,無し,-,18-8-40(普通) W/C65%,	0.500	m ³			S単 31号
	SP 型枠 一般型枠,小型構造物	2.600	m ²			S単 33号
	合計					

事業名	中山間地域農村活性化総合整備事業 那賀 地区
工事名	R 1 波耕 中山間 那賀 用水施設工事

コード	名称(規格)	数量	単位	単価	金額	備考
	単 価					
	*** B単- 10号 ***					
	基礎コンクリート		式		1.000 式	当たり算出
	SP コンクリート 小型構造物, 人力打設, -, 一般養生, -, 無し, -, 18-8-40(普通) W/C65%,	0.900	m3			S単 31号
	SP 型枠 一般型枠, 小型構造物	3.800	m ²			S単 33号
	埋戻コンクリート 無筋・鉄筋構造物, 人力打設, -, 一般養生, -, 無し, -, 18-8-40(普通) W/C65%,	2.300	m3			S単 30号
	合 計					
	単 価					
	*** B単- 11号 ***					
	小口止		式		1.000 式	当たり算出
	SP コンクリート 小型構造物, 人力打設, -, 一般養生, -, 無し, -, 18-8-40(普通) W/C65%,	1.400	m3			S単 31号
	SP 型枠 一般型枠, 小型構造物	11.500	m ²			S単 33号
	合 計					
	単 価					
	*** B単- 12号 ***					

事業名	中山間地域農村活性化総合整備事業 那賀 地区
工事名	R 1 波耕 中山間 那賀 用水施設工事

コード	名称(規格)	数量	単位	単価	金額	備考
	拾石積工		式		1.000 式	当たり算出
	練石積工(参考歩掛) 雑割石, 35cm, , , 0.00, 人力	8.000	m ²			S単 35号
	合計					
	単価					
	*** B単- 13号 ***					
	交通誘導警備員		人		1.000 人	当たり算出
	交通誘導警備員B		人			S単 3号
	合計					
	単価					
	*** B単- 14号 ***					
	大型土のう工		式		1.000 式	当たり算出
	大型土のう工 製作・設置, バック材, 現地土, 0m3, 大型土のう袋, なし,	20.000	袋			S単 10号
	大型土のう工 撤去, バック材, , 0m3, 大型土のう袋, あり,	20.000	袋			S単 11号
	合計					
	単価					

事業名	中山間地域農村活性化総合整備事業 那賀 地区
工事名	R 1 波耕 中山間 那賀 用水施設工事

コード	名称(規格)	数量	単位	単価	金額	備考
	*** B単- 15号 ***					
	水替工		式		1.000	式 当たり算出
	排水ポンプ用釜場設置・撤去 釜場掘削・設置	2.000	箇所			S単 12号
	排水ポンプ運転(小口径) , 作業時排水, 6以上~30未満, 発動発電機,	2.000	箇所			S単 13号
	排水ポンプ据付撤去(小口径) 口径 100mm,	2.000	箇所			S単 14号
	合 計					
	単 価					
	*** B単- 16号 ***					
	伐採工		式		1.000	式 当たり算出
	刈払工 チェーンソー, 0~40	0.100	ha			S単 17号
	集積工 樹木, 疎生, 集積	0.100	ha			S単 18号
	運搬(伐開, 除根, 除草) 13.5km 以下, 普通	20.000	空m3			S単 19号
	木根処分費 草, 木, 竹	10.000	ton			S単 7号
	合 計					
	単 価					

事業名	中山間地域農村活性化総合整備事業 那賀 地区
工事名	R 1 波耕 中山間 那賀 用水施設工事

コード	名称	数量	単位	単価	金額	備考
	*** S単- 1号 ***					
	人力土工(盛土・埋戻)		m3		10.000 m3	当たり算出
	人力土工(盛土・埋戻) 粘性土・礫質土,埋戻,まき出し,振動コンパクタ(I)			基本給時間:8.0 深夜時間:0.0	超勤時間:0.0 週休:補正なし	
	1)土質区分	粘性土・礫質土				
	2)作業区分	埋戻				
	3)施工区分	まき出し				
	4)締固め区分	振動コンパクタ(I)				
	特殊作業員		人			
	普通作業員		人			
	諸雑費 10%			0.100		
	合計					算出数量 10.000 m3
	単価		m3			
	*** S単- 2号 ***					
	裏込工(ブロック積・ブロック張)		m3		10.000 m3	当たり算出
	裏込工(ブロック積・ブロック張) 再生クラッシュラン(RC-40),ブロック積み,なし			基本給時間:8.0 深夜時間:0.0	超勤時間:0.0 週休:補正なし	
	1)裏込材区分	再生クラッシュラン(RC-40)				
	2)施工区分	ブロック積み				
	3)単価0円(裏込材)	なし				
	土木一般世話役		人			
	普通作業員		人			

事業名	中山間地域農村活性化総合整備事業 那賀 地区
工事名	R 1 波耕 中山間 那賀 用水施設工事

コード	名 称	数 量	単 位	単 価	金 額	備 考
	諸雑費	0.120				
	再生クラッシュラン RC-40 40～0mm	11.100	m3			
	合 計					算出数量 10.000 m3
	単 価		m3			
	*** S単- 3号 ***					
	交通誘導警備員B		人		1.000 人	当たり算出
	交通誘導警備員B			基本給時間:8.0 深夜時間:0.0	超勤時間:0.0 週休:補正なし	
	1) 労務コード 2) 労務単価算定区分					
	交通誘導警備員B		人			
	合 計					算出数量 1.000 人
	単 価					
	*** S単- 4号 ***					
	処分費(土砂)		m3		1.000 各単位	当たり算出
	処分費(土砂)			基本給時間:8.0 深夜時間:0.0	超勤時間:0.0 週休:補正なし	
	1) 地域資材単価コード 2) 資材規格					
	3) 単価の入力					

事業名	中山間地域農村活性化総合整備事業 那賀 地区
工事名	R 1 波耕 中山間 那賀 用水施設工事

コード	名 称	数 量	単 位	単 価	金 額	備 考
	処分費(土砂)	1.000	m3			
	合 計					算出数量 1.000 各単位
	単 価					
	*** S単- 5号 ***					
	処分費(軟岩)		m3		1.000 各単位	当たり算出
	処分費(軟岩)			基本給時間:8.0 深夜時間:0.0	超勤時間:0.0 週休:補正なし	
	1) 地域資材単価コード					
	2) 資材規格					
	3) 単価の入力					
	処分費(軟岩)	1.000	m3			
	合 計					算出数量 1.000 各単位
	単 価					
	*** S単- 6号 ***					
	処分費(コンクリート殻)		m3		1.000 各単位	当たり算出
	処分費(コンクリート殻)			基本給時間:8.0 深夜時間:0.0	超勤時間:0.0 週休:補正なし	
	1) 地域資材単価コード					
	2) 資材規格					
	3) 単価の入力					

事業名	中山間地域農村活性化総合整備事業 那賀 地区
工事名	R 1 波耕 中山間 那賀 用水施設工事

コード	名称	数量	単位	単価	金額	備考
	処分費(コンクリート殻)	1.000	m3			
	合計					算出数量 1.000 各単位
	単価					
	*** S単- 7号 ***					
	木根処分費		ton		1.000 各単位	当たり算出
	木根処分費 草、木、竹			基本給時間:8.0 深夜時間:0.0	超勤時間:0.0 週休:補正なし	
	1) 地域資材単価コード					
	2) 資材規格	草、木、竹				
	3) 単価の入力					
	木根処分費 草、木、竹	1.000	ton			
	合計					算出数量 1.000 各単位
	単価					
	*** S単- 8号 ***					
	床堀(軟岩)		m3		1.000 m3	当たり算出
	【構造物取壊し】 無筋, 制約無, 機械, 昼間, する, 4 週 6 休未満			基本給時間:8.0 深夜時間:0.0	超勤時間:0.0 週休:補正なし	
	1) 作業区分	無筋				
	2) 制約状況	制約無				
	3) 施工区分	機械				
	4) 昼夜区分	昼間				

事業名	中山間地域農村活性化総合整備事業 那賀 地区
工事名	R 1 波耕 中山間 那賀 用水施設工事

コード	名称	数量	単位	単価	金額	備考
	5)低騒音・低振動対策 6)週休2日補正	する 4週6休未満				
	構造物とりこわし工無筋構造物 制約無 機械 機労 昼間	1.000	m3			
	合計					算出数量 1.000 m3
	単価		m3			
	*** S単- 9号 ***					
	【構造物取壊し】		m3		1.000 m3	当たり算出
	【構造物取壊し】 無筋,制約無,機械,昼間,する,4週6休未満			基本給時間:8.0 深夜時間:0.0	超勤時間:0.0 週休:補正なし	
	1)作業区分 2)制約状況	無筋 制約無				
	3)施工区分 4)昼夜区分	機械 昼間				
	5)低騒音・低振動対策 6)週休2日補正	する 4週6休未満				
	構造物とりこわし工無筋構造物 制約無 機械 機労 昼間	1.000	m3			
	合計					算出数量 1.000 m3
	単価		m3			
	*** S単- 10号 ***					
	大型土のう工		袋		1.000 日	当たり算出
	大型土のう工 製作・設置,バック杓,現地土,0m3,大型土のう袋,なし,			基本給時間:8.0 深夜時間:0.0	超勤時間:0.0 週休:補正なし	

事業名	中山間地域農村活性化総合整備事業 那賀 地区
工事名	R 1 波耕 中山間 那賀 用水施設工事

コード	名 称	数 量	単 位	単 価	金 額	備 考
	1) 施工区分	製作・設置				
	2) 施工機械区分	バックホ				
	3) 採取土区分	現地土				
	4) 購入土材単価 (m3当たり)					
	5) 購入土材数量 (m3/袋)	0.000m3				
	6) 大型土のう袋区分	大型土のう袋				
	7) 単価0円区分 (大型土のう袋)	なし				
	8) 長期割引単価区分 (賃料機械)					
	土木一般世話役		人			
	特殊作業員		人			
	普通作業員		人			
	諸雑費				0.040	
	大型土のう袋					
	大型土のう袋				36.000	
	バックホ [ローラ型・クレーン機能付・超/低騒音・排対 (1-3次)]		日			<賃料>
	軽油					
	パトロール給油		L		98.000	
	運転手 (特殊)		人			
	合 計					算出数量 36.000 袋
	単 価		袋			
	*** S単- 11号 ***					
	大型土のう工		袋			1.000 日 当たり算出
	大型土のう工 撤去, バックホ, , 0m3, 大型土のう袋, あり,			基本給時間: 8.0 深夜時間: 0.0	超勤時間: 0.0 週休: 補正なし	

事業名	中山間地域農村活性化総合整備事業 那賀 地区
工事名	R 1 波耕 中山間 那賀 用水施設工事

コード	名 称	数 量	単 位	単 価	金 額	備 考
	1) 施工区分	撤去				
	2) 施工機械区分	バックホ				
	4) 購入土材単価(m3当たり)					
	5) 購入土材数量(m3/袋)	0.000m3				
	6) 大型土のう袋区分	大型土のう袋				
	7) 単価0円区分(大型土のう袋)	あり				
	8) 長期割引単価区分(賃料機械)					
	土木一般世話役		人			
	特殊作業員		人			
	バックホ[コーラ型・クレーン機能付・超/低騒音・排対(1-3次)]		日			<賃料>
	軽油 パトロール給油	74.000	L			
	運転手(特殊)		人			
	合 計					算出数量 144.000 袋
	単 価		袋			
	*** S単一 12号 ***					
	排水ポンプ用釜場設置・撤去		箇所		1.000 箇所	当たり算出
	排水ポンプ用釜場設置・撤去 釜場掘削・設置			基本給時間:8.0 深夜時間:0.0	超勤時間:0.0 週休:補正なし	
	1) 施工区分	釜場掘削・設置				
	土木一般世話役		人			
	普通作業員		人			

事業名	中山間地域農村活性化総合整備事業 那賀 地区
工事名	R 1 波耕 中山間 那賀 用水施設工事

コード	名称	数量	単位	単価	金額	備考
	諸雑費	0.130				
	バックホウ[カラー型・排対型(1次)]		時間			<損料>
	運転手(特殊)		人			
	軽油 パトロール給油	3.600	L			
	合計					算出数量 1.000 箇所
	単価		箇所			
	*** S単一 13号 ***					
	排水ポンプ運転(小口径)		箇所		1.000 箇所	当たり算出
	排水ポンプ運転(小口径) ,作業時排水,6以上~30未満,発動発電機,			基本給時間:8.0 深夜時間:0.0	超勤時間:0.0 週休:補正なし	
	1)運転日数					
	2)排水方法	作業時排水				
	3)排水量(m3/h)	6以上~30未満				
	4)動力区分	発動発電機				
	5)長期割引単価区分(賃料機械)					
	発動発電機[D駆動・低騒音型]		日			<賃料>
	軽油 パトロール給油	482.000	L			
	特殊作業員		人			
	諸雑費	0.100				
	合計					算出数量 1.000 箇所

事業名	中山間地域農村活性化総合整備事業 那賀 地区
工事名	R 1 波耕 中山間 那賀 用水施設工事

コード	名称	数量	単位	単価	金額	備考
	単 価					
	*** S単- 14号 ***					
	排水ポンプ据付撤去 (小口径)		箇所		1.000 箇所	当たり算出
	排水ポンプ据付撤去 (小口径) 口径 100mm,			基本給時間:8.0 深夜時間:0.0	超勤時間:0.0 週休:補正なし	
	1)ポンプ規格 2)長期割引単価区分 (賃料機械)	口径 100mm				
	土木一般世話役		人			
	普通作業員		人			
	バックホウ[クローラ型・クレーン機能付・排対型(1次・2次・3次)]		日			<賃料>
	運転手 (特殊)		人			
	軽油 パトロール給油		L	22.000		
	合 計					算出数量 1.000 箇所
	単 価		箇所			
	*** S単- 15号 ***					
	足場工		掛㎡		100.000 掛㎡	当たり算出
	足場工 なし, 単管傾斜,			基本給時間:8.0 深夜時間:0.0	超勤時間:0.0 週休:補正なし	
	1)足場区分 2)安全ネット区分	単管傾斜 なし				

事業名	中山間地域農村活性化総合整備事業 那賀 地区
工事名	R 1 波耕 中山間 那賀 用水施設工事

コード	名 称	数 量	単 位	単 価	金 額	備 考
	3)長期割引単価区分(賃料機械)					
	土木一般世話役		人			
	とび工		人			
	普通作業員		人			
	ラフテレンクレーン[油圧伸縮ジブ型・排対型(1次・2次・3次)]		日			<賃料>
	諸雑費	0.350				
	合 計					算出数量 100.000 掛㎡
	単 価		掛㎡			
	*** S単- 16号 ***					
	足場工		掛㎡		100.000 掛㎡	当たり算出
	足場工 なし,手摺先行型枠組,			基本給時間:8.0 深夜時間:0.0	超勤時間:0.0 週休:補正なし	
	1)足場区分 2)安全ネット区分	手摺先行型枠組 なし				
	3)長期割引単価区分(賃料機械)					
	土木一般世話役		人			
	とび工		人			
	普通作業員		人			
	ラフテレンクレーン[油圧伸縮ジブ型・排対型(1次・2次・3次)]		日			<賃料>

事業名	中山間地域農村活性化総合整備事業 那賀 地区
工事名	R 1 波耕 中山間 那賀 用水施設工事

コード	名称	数量	単位	単価	金額	備考
	諸雑費	0.340				
	合計					算出数量 100.000 掛㎡
	単価		掛㎡			
	*** S単- 17号 ***					
	刈払工		ha		1.000 日	当たり算出
	刈払工 チェンソー, 0~40			基本給時間:8.0 深夜時間:0.0	超勤時間:0.0 週休:補正なし	
	1)機械区分 2)樹量区分(本・m/10a)	チェンソー 0~40				
	土木一般世話役		人			
	特殊作業員		人			
	諸雑費	0.060				
	合計					算出数量 0.068 ha
	単価		ha			
	*** S単- 18号 ***					
	集積工		ha		10.000 a	当たり算出
	集積工 樹木, 疎生, 集積			基本給時間:8.0 深夜時間:0.0	超勤時間:0.0 週休:補正なし	
	1)施工区分 2)疎密区分	樹木 疎生				

事業名	中山間地域農村活性化総合整備事業 那賀 地区
工事名	R 1 波耕 中山間 那賀 用水施設工事

コード	名称	数量	単位	単価	金額	備考
	3)作業区分	集積				
	土木一般世話役		人			
	普通作業員		人			
	合計					算出数量 10.000 a
	単価		ha			
	*** S単- 19号 ***					
	運搬 (伐開、除根、除草)		空m3		100.000 空m3	当たり算出
	運搬 (伐開、除根、除草) 13.5km 以下, 普通			基本給時間:8.0 深夜時間:0.0	超勤時間:0.0 週休:補正なし	
	1)運搬距離 2)路面条件	13.5km 以下 普通				
	ダンプトラック[オンロード・ディーゼル]		供用日			<損料>
	タヤ消費費 (DT国産・普通・D)		供用日			
	軽油 ハートル給油	141.000	L			
	運転手 (一般)		人			
	合計					算出数量 100.000 空m3
	単価		空m3			
	*** S単- 20号 ***					

事業名	中山間地域農村活性化総合整備事業 那賀 地区
工事名	R 1 波耕 中山間 那賀 用水施設工事

コード	名称	数量	単位	単価	金額	備考
	SP 掘削		m3		1.000 m3	当たり算出
	SP 掘削 土砂, 片切掘削, -, -, -, -, -, -			基本給時間:8.0 深夜時間:0.0	超勤時間:0.0 週休:補正なし	
	1) 土質	土砂				
	2) 施工方法	片切掘削				
	3) 岩質	-				
	4) 押土の有無	-				
	5) 障害の有無	-				
	6) 施工数量					
	7) 火薬使用	-				
	8) 破砕片除去の有無	-				
	9) 集積押土の有無	-				
	単 価		m3			
	*** S単- 21号 ***					
	SP 掘削		m3		1.000 m3	当たり算出
	SP 掘削 軟岩, 片切掘削, -, -, -, -, 無し, 無し			基本給時間:8.0 深夜時間:0.0	超勤時間:0.0 週休:補正なし	
	1) 土質	軟岩				
	2) 施工方法	片切掘削				
	3) 岩質	-				
	4) 押土の有無	-				
	5) 障害の有無	-				
	6) 施工数量					
	7) 火薬使用	-				
	8) 破砕片除去の有無	無し				
	9) 集積押土の有無	無し				
	単 価		m3			

事業名	中山間地域農村活性化総合整備事業 那賀 地区
工事名	R 1 波耕 中山間 那賀 用水施設工事

コード	名称	数量	単位	単価	金額	備考
	*** S単- 22号 ***					
	SP 床掘り		m3		1.000 m3	当たり算出
	SP 床掘り 土砂, 標準, 無し, 無し			基本給時間:8.0 深夜時間:0.0	超勤時間:0.0 週休:補正なし	
	1)土質区分	土砂				
	2)施工方法	標準				
	3)土留方式の種類	無し				
	4)障害の有無	無し				
	単 価		m3			
	*** S単- 23号 ***					
	SP 土砂等運搬		m3		1.000 m3	当たり算出
	SP 土砂等運搬 標準, バックホウ山積0.8m3(平積0.6m3), 土砂(岩塊・玉石混り土含む), 無し, 49.5km以下			基本給時間:8.0 深夜時間:0.0	超勤時間:0.0 週休:補正なし	
	1)土砂等発生現場	標準				
	2)積込機種・規格	バックホウ山積0.8m3(平積0.6m3)				
	3)土質	土砂(岩塊・玉石混り土含む)				
	4)DID区間の有無	無し				
	5)運搬距離(km)	49.5km以下				
	単 価		m3			
	*** S単- 24号 ***					

事業名	中山間地域農村活性化総合整備事業 那賀 地区
工事名	R 1 波耕 中山間 那賀 用水施設工事

コード	名称	数量	単位	単価	金額	備考
	SP 土砂等運搬		m3		1.000 m3	当たり算出
	SP 土砂等運搬 標準,バックホ山積0.8m3(平積0.6m3),軟岩,無し,49.5km以下			基本給時間:8.0 深夜時間:0.0	超勤時間:0.0 週休:補正なし	
	1)土砂等発生現場	標準				
	2)積込機種・規格	バックホ山積0.8m3(平積0.6m3)				
	3)土質	軟岩				
	4)DID区間の有無	無し				
	5)運搬距離(km)	49.5km以下				
	単 価		m3			
	*** S単- 25号 ***					
	SP 路体(築堤)盛土・埋戻		m3		1.000 m3	当たり算出
	SP 路体(築堤)盛土・埋戻 2.5m以上4.0m未満,,無し,			基本給時間:8.0 深夜時間:0.0	超勤時間:0.0 週休:補正なし	
	1)施工幅員	2.5m以上4.0m未満				
	2)施工数量					
	3)障害の有無	無し				
	4)長期割引単価区分					
	単 価		m3			
	*** S単- 26号 ***					
	SP 殻運搬		m3		1.000 m3	当たり算出
	SP 殻運搬 コンクリート構造物とりこわし,機械積込,無し,11.5km以下,			基本給時間:8.0 深夜時間:0.0	超勤時間:0.0 週休:補正なし	
	1)殻発生作業	コンクリート構造物とりこわし				
	2)積込工法区分	機械積込				

事業名	中山間地域農村活性化総合整備事業 那賀 地区				
工事名	R 1 波耕 中山間 那賀 用水施設工事				

コード	名称	数量	単位	単価	金額	備考
	3)DID区間の有無	無し				
	4)運搬距離(km)	11.5km以下				
	単 価		m3			
	*** S単- 27号 ***					
	SP コンクリートブロック積		m ²		1.000 m ²	当たり算出
	SP コンクリートブロック積 不要,-			基本給時間:8.0 深夜時間:0.0	超勤時間:0.0 週休:補正なし	
	1)鉄筋規格	不要				
	2)鉄筋10m2当り使用量	-				
	3)長期割引単価区分(賃料機械)					
	単 価		m ²			
	*** S単- 28号 ***					
	SP 吸出し防止材(全面)設置		m ²		1.000 m ²	当たり算出
	SP 吸出し防止材(全面)設置 吸出し防止材(全面)設置			基本給時間:8.0 深夜時間:0.0	超勤時間:0.0 週休:補正なし	
	1)作業区分	吸出し防止材(全面)設置				
	単 価		m ²			
	*** S単- 29号 ***					
	SP コンクリート		m3		1.000 m3	当たり算出

事業名	中山間地域農村活性化総合整備事業 那賀 地区
工事名	R 1 波耕 中山間 那賀 用水施設工事

コード	名称	数量	単位	単価	金額	備考
	SP コンクリート 無筋・鉄筋構造物, 人力打設, -, 一般養生, -, 無し, -, 18-8-40(普通) W/C65%,			基本給時間:8.0 深夜時間:0.0	超勤時間:0.0 週休:補正なし	
	1) 構造物種別 2) 打設工法 3) 設計日打設量 4) 養生工の種類 5) 圧送管延長距離区分 6) 現場内小運搬の有無 7) 打設高さ、水平打設距離 8) コンクリート規格	無筋・鉄筋構造物 人力打設 - 一般養生 - 無し -				
	単 価		m3			
	*** S単- 30号 ***					
	埋戻コンクリート		m3		1.000 m3	当たり算出
	SP コンクリート 無筋・鉄筋構造物, 人力打設, -, 一般養生, -, 無し, -, 18-8-40(普通) W/C65%,			基本給時間:8.0 深夜時間:0.0	超勤時間:0.0 週休:補正なし	
	1) 構造物種別 2) 打設工法 3) 設計日打設量 4) 養生工の種類 5) 圧送管延長距離区分 6) 現場内小運搬の有無 7) 打設高さ、水平打設距離 8) コンクリート規格	無筋・鉄筋構造物 人力打設 - 一般養生 - 無し -				
	単 価		m3			

事業名	中山間地域農村活性化総合整備事業 那賀 地区
工事名	R 1 波耕 中山間 那賀 用水施設工事

コード	名称	数量	単位	単価	金額	備考
	*** S単- 31号 ***					
	SP コンクリート		m3		1.000 m3	当たり算出
	SP コンクリート 小型構造物, 人力打設, -, 一般養生, -, 無し, -, 18-8-40(普通) W/C65%			基本給時間:8.0 深夜時間:0.0	超勤時間:0.0 週休:補正なし	
	,					
	1) 構造物種別	小型構造物				
	2) 打設工法	人力打設				
	3) 設計日打設量	-				
	4) 養生工の種類	一般養生				
	5) 圧送管延長距離区分	-				
	6) 現場内小運搬の有無	無し				
	7) 打設高さ、水平打設距離	-				
	8) コンクリート規格	18-8-40(普通) W/C65%				
	単 価		m3			
	*** S単- 32号 ***					
	SP 型枠		m ²		1.000 m ²	当たり算出
	SP 型枠 一般型枠, 鉄筋・無筋構造物			基本給時間:8.0 深夜時間:0.0	超勤時間:0.0 週休:補正なし	
	1) 型枠の種類	一般型枠				
	2) 構造物の種類	鉄筋・無筋構造物				
	単 価		m ²			
	*** S単- 33号 ***					
	SP 型枠		m ²		1.000 m ²	当たり算出

事業名	中山間地域農村活性化総合整備事業 那賀 地区
工事名	R 1 波耕 中山間 那賀 用水施設工事

コード	名称	数量	単位	単価	金額	備考
	SP 型枠 一般型枠, 小型構造物			基本給時間:8.0 深夜時間:0.0	超勤時間:0.0 週休:補正なし	
	1) 型枠の種類 2) 構造物の種類	一般型枠 小型構造物				
	単 価		m ²			
	*** S単- 34号 ***					
	SP 目地板		m ²		1.000 m ²	当たり算出
	SP 目地板 目地板(瀝青質板) t=10mm			基本給時間:8.0 深夜時間:0.0	超勤時間:0.0 週休:補正なし	
	1) 目地板の種類	目地板(瀝青質板) t=10mm				
	単 価		m ²			
	*** S単- 35号 ***					
	練石積工 (参考歩掛)		m ²		1.000 m ²	当たり算出
	練石積工 (参考歩掛) 雑割石, 35cm, , , 0.00, 人力			基本給時間:8.0 深夜時間:0.0	超勤時間:0.0 週休:補正なし	
	1) 石区分 2) 控長区分	雑割石 35cm				
	3) 割増区分 1 4) 割増区分 2					
	5) 既設築石の裏込栗石使用量 (m3) 6) 荷上区分	0.00 人力				
	7) 山林砂防工 (普通作業員) 8) 石コード (単位:個)	普通作業員				
	9) コンクリートコード (単位: m3)					

数量総括表

工種・種別	細別	規格	単位	数量	備考
土工					
盛土工		流用土	m ³	9	護岸工
掘削工	掘削	土砂	m ³	24	護岸工
		軟岩	m ³	7	護岸工
作業土工(床固工)	床掘	土砂	m ³	12	
		軟岩	m ³	14	
	埋戻し	流用土	m ³	7	
作業土工(護岸工)	床掘	土砂	m ³	2	
		軟岩	m ³	7	
	埋戻し	流用土	m ³	2	
残土処理工	土砂等運搬・処分	土砂	m ³	20	
		軟岩	m ³	28	
構造物取壊し工					
コンクリート取壊し		無筋構造物	m ³	0.3	床固工
殻処理	運搬・処分	コンクリート(無筋)	m ³	0.3	
床固落差工					
床固落差工	コンクリート	無筋 18-8-40	m ³	16.0	
	型枠	無筋構造物	m ²	34.9	
	埋戻しコンクリート	無筋 18-8-40	m ³	5.8	
	足場工	単管傾斜	掛m ²	14.9	
		枠組	掛m ²	14.3	

数 量 総 括 表

工種・種別	細 別	規 格	単 位	数 量	備 考
護岸工					
ブロック積護岸工	積ブロック	控え35cm	m ²	52.4	
	裏込砕石	RC40	m ³	12.0	
	水抜き	VP65	m	6.8	3m ² に1箇所
	吸出し防止材	□300×t10	m ²	1.6	3m ² に1箇所
	目地材	瀝青質 t=10	m ²	1.4	10m ² に1箇所
天端コンクリート	コンクリート	小型 18-8-40	m ³	0.5	
	型 枠	小型構造物	m ²	2.6	
基礎コンクリート	コンクリート	小型 18-8-40	m ³	0.9	
	型 枠	小型構造物	m ²	3.8	
	埋戻しコンクリート	18-8-40	m ³	2.3	
小口止	コンクリート	小型 18-8-40	m ³	1.4	2箇所
	型 枠	小型構造物	m ²	11.5	
すりつけ工	練石積	t=35cm	m ²	8.0	
仮設工					
大型土のう		1t型 製作・設置・撤去	袋	20	
水替工	ポンプ排水	口径100×2台	式	1	

土工

種 別	細 別	規 格	記号	計 算 式	単 位	数 量
盛土工	盛土	流用土	護岸工	土積計算書より	m ³	8.7
掘削工	掘削	土砂	護岸工	土積計算書より	m ³	24.3
		軟岩	〃	土積計算書より	m ³	6.7
作業土工	床掘り	土砂	床固工	土積計算書より	m ³	11.6
		軟岩	〃	土積計算書より	m ³	14.1
	埋戻し	流用土	〃	土積計算書より	m ³	7.3
作業土工	床掘り	土砂	護岸工	土積計算書より	m ³	2.4
		軟岩	〃	土積計算書より	m ³	6.8
	埋戻し	流用土	〃	土積計算書より	m ³	2.4
残土処理工	土砂等運搬	土砂		24.3+11.6+2.4-8.7-7.3-2.4	m ³	19.9
		軟岩		6.7+14.1+6.8	m ³	27.6

土工(護岸工)

測 点	点間距離	盛土(流用土)			掘削(土砂)			掘削(軟岩)			備 考
		断面積	平均	立 積	断面積	平均	立 積	断面積	平均	立 積	
上流端 +0.00m	0.000	0.0			0.0			0.0			②-②断面
+1.05m	1.050	1.0	0.50	0.5	1.3	0.65	0.7	0.0	0.00	0.0	
+15.49m	14.440	0.1	0.55	7.9	1.5	1.40	20.2	0.7	0.35	5.1	①-①断面
+17.25m	1.760	0.1	0.10	0.2	1.5	1.50	2.6	0.7	0.70	1.2	
下流端 +18.30m	1.050	0.0	0.05	0.1	0.0	0.75	0.8	0.0	0.35	0.4	
計	18.300			8.7			24.3			6.7	

土工(護岸工)

測 点	点間距離	床掘り(土砂)			床掘り(軟岩)			埋戻し(流用土)			備 考
		断面積	平均	立 積	断面積	平均	立 積	断面積	平均	立 積	
上流端 +0.00m	0.000	0.0			0.0			0.0			②-②断面
+1.05m	1.050	0.3	0.15	0.2	0.5	0.25	0.3	0.3	0.15	0.2	
+15.49m	14.440	0.0	0.15	2.2	0.3	0.40	5.8	0.0	0.15	2.2	①-①断面
+17.25m	1.760	0.0	0.00	0.0	0.3	0.30	0.5	0.0	0.00	0.0	
下流端 +18.30m	1.050	0.0	0.00	0.0	0.0	0.15	0.2	0.0	0.00	0.0	
計	18.300			2.4			6.8			2.4	

土工(床固落差工)

測 点	点間距離	床掘り(土砂)			床掘り(軟岩)			埋戻し(流用土)			備 考
		断面積	平均	立積	断面積	平均	立積	断面積	平均	立積	
+0.00m	0.000	1.5			1.6			0.8			H=2.20m
+1.50m	1.500	2.8	2.15	3.2	3.3	2.45	3.7	1.8	1.30	2.0	H=3.40m
+3.90m	2.400	2.8	2.80	6.7	3.3	3.30	7.9	1.8	1.80	4.3	H=3.40m
+5.00m	1.100	0.2	1.50	1.7	1.2	2.25	2.5	0.0	0.90	1.0	H=1.20m
※土工範囲が重複するため、これ以降の数量は護岸工で計上											
計	5.000			11.6			14.1			7.3	

床固落差工

測 点	点間距離	コンクリート			型 枠						備 考
		断面積	平 均	立 積	断面積	平 均	面 積	断面積	平 均	面 積	
+0.00m	0.000	1.83			4.50						H=2.20m
+1.50m	1.500	3.43	2.630	3.95	6.95	5.725	8.59				H=3.40m
+3.90m	2.400	3.43	3.430	8.23	6.95	6.950	16.68				H=3.40m
+5.00m	1.100	0.82	2.125	2.34	2.45	4.700	5.17				H=1.20m
+6.50m	1.500	0.82	0.820	1.23	2.45	2.450	3.68				H=1.20m
+7.10m	0.600	0.00	0.410	0.25	0.00	1.225	0.74				H=0.0m
計	7.100			16.00			34.86				

土工(床固落差工)

測 点	点間距離	埋戻しコンクリート									備 考
		断面積	平均	立積	断面積	平均	立積	断面積	平均	立積	
+0.00m	0.000	0.8									H=2.20m
+1.50m	1.500	1.3	1.05	1.6							H=3.40m
+3.90m	2.400	1.3	1.30	3.1							H=3.40m
+5.00m	1.100	0.7	1.00	1.1							H=1.20m
※土工範囲が重複するため、これ以降の数量は護岸工で計上											
計	5.000			5.8							

床固落差工

測 点	点間距離	足場工(単管傾斜)			足場工(粹組)						備 考
		断面積	平 均	面 積	断面積	平 均	面 積	断面積	平 均	面 積	
+0.00m	0.000	2.30			2.20						H=2.20m
+1.50m	1.500	3.55	2.925	4.39	3.40	2.800	4.20				H=3.40m
+3.90m	2.400	3.55	3.550	8.52	3.40	3.400	8.16				H=3.40m
+4.60m	0.700	2.09	2.820	1.97	2.00	2.700	1.89				H=2.00m
計	4.600			14.88			14.25				

護岸工

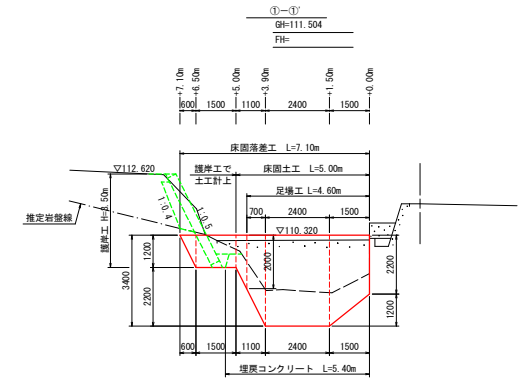
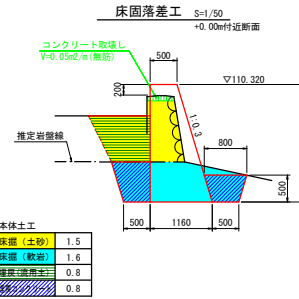
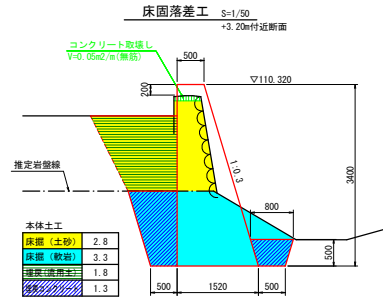
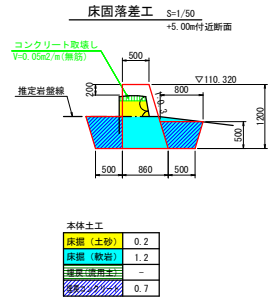
種 別	細 別	規 格	記号	計 算 式	単 位	数 量
ブロック積護岸工	積ブロック	控え35cm		$1.118 \times (3.50 \times 14.60 - 1/2 \times (0.50 + 0.86) \times 1.20) = 56.22 \text{ m}^2$		
				基礎コンクリート部控除 $-0.275 \times (13.14 + 0.074/2 + 0.60) = -3.79 \text{ m}^2$	m ²	52.43
	裏込砕石	RC40		平均断面計算書より	m ³	11.97
	水抜き	VP65		$52.43/3 \times 0.391$ (3m ² に1箇所)	m	6.83
	吸出し防止材	□300×t10		$52.43/3 \times 0.30 \times 0.30$ (3m ² に1箇所)	m ²	1.57
	目地材	瀝青質 t10		0.391×3.50 (10mに1箇所)	m ²	1.37
天端コンクリート	コンクリート	小型 18-8-40		$1/2 \times 0.35 \times 0.175 \times 14.60$	m ³	0.45
	型枠	小型		0.175×14.60	m ²	2.56
基礎コンクリート	コンクリート	小型 18-8-40		$1/2 \times (0.10 + 0.275) \times 0.35 \times (13.20 + 0.08/2 + 0.51)$	m ³	0.90
	型枠	小型		$0.275 \times (13.20 + 0.08/2 + 0.51)$	m ²	3.78
	埋戻しコンクリート	無筋 18-8-40		$1/2 \times (0.10 + 0.50) \times 0.50 \times (0.15/2 + 14.00 + 0.163/2 + 1.31 + 0.15/2)$	m ³	2.33

護岸工

測 点	点間距離	裏込碎石									備 考
		断面積	平 均	立 積	断面積	平 均	立 積	断面積	平 均	立 積	
ブロック積上流端 +0.00m	0.000	0.93									②-②断面
ブロック積下流端 +14.60m	14.600	0.71	0.820	11.97							①-①断面
計	14.600			11.97							

数量算出根拠図

土工等参考図 (床固落差工)



土工等参考図 (護岸工)

